



Stiskněte dlouze tlačítko E



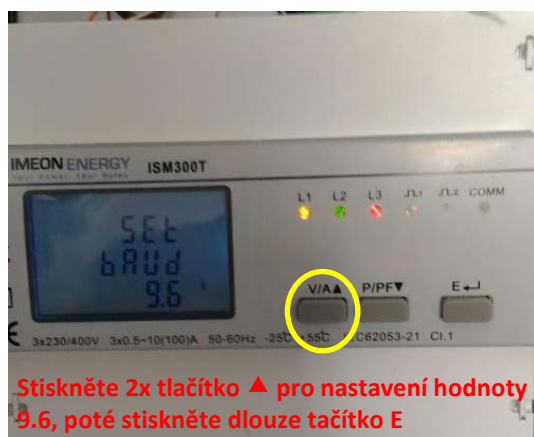
Stiskněte tlačítko ▲ a změňte heslo na 1000
Poté stiskněte dlouze tlačítko E



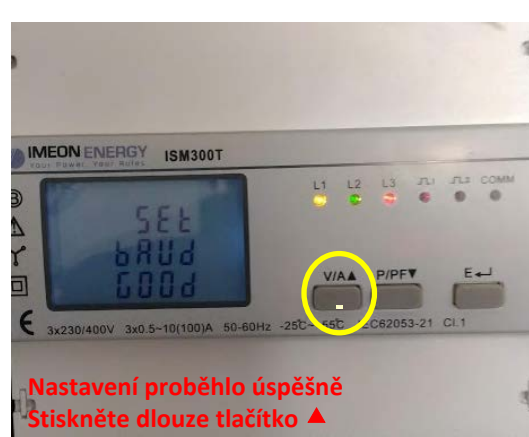
Stiskněte tlačítko ▼



Zobrazí se Vám aktuální komunikační rychlost
Stiskněte dlouze tlačítko E



Stiskněte 2x tlačítko ▲ pro nastavení hodnoty 9.6, poté stiskněte dlouze tlačítko E



Nastavení proběhlo úspěšně
Stiskněte dlouze tlačítko ▲